

184; 1842; 18420
MINISTERSTWO INFRASTRUKTURY
MINISTRY OF INFRASTRUCTURE
ul. Chałubińskiego 4/6, PL-00-928 Warszawa



ZAWIADOMIENIE
COMMUNICATION

dotyczące: ROZSZERZENIA HOMOLOGACJI
concerning: APPROVAL EXTENDED

typu urządzenia odblaskowego na podstawie **Regulaminu nr 3.**
of a type of retroreflecting device pursuant to Regulation No. 3.

Nr homologacji: **E20-3R-020684**
Approval No.:

Nr rozszerzenia: **6**
Extension No.:

- | | | |
|---|--|---|
| 1 | Nazwa handlowa lub marka urządzenia:
<i>Trade name or mark of the device:</i> | WAŚ |
| 2 | Oznakowanie typu urządzenia przez wytwórcę:
<i>Manufacturer's name for the type of device:</i> | W38 |
| 3 | Nazwa i adres wytwórcy:
<i>Manufacturer's name and address:</i> | Przetwórstwo Tworzyw Sztucznych
WAŚ Józef i Leszek Waś Spółka Jawna
Godzikowice, ul. Stalowa 7, 9
55-200 Oława, Polska |
| 4 | Nazwa i adres przedstawiciela wytwórcy (o ile występuje):
<i>If applicable, name and address of manufacturer's representative:</i> | nie dotyczy
N/A |
| 5 | Data przedstawienia do homologacji:
<i>Submitted for approval on:</i> | 28.05.2009 |
| 6 | Placówka techniczna odpowiedzialna
za przeprowadzanie badań homologacyjnych:
<i>Technical service responsible for conducting
approval tests:</i> | INSTYTUT TRANSPORTU
SAMOCHODOWEGO
ul. Jagiellońska 80
03-301 Warszawa |
| 7 | Data sprawozdania z badań:
<i>Date of test report:</i> | 30.06.2009 |
| 8 | Numer sprawozdania z badań:
<i>Number of test report:</i> | 0431/ZOE/09/2 |
| 9 | Skrótowy opis:
<i>Concise description:</i> | (klasa IA)
(class IA) |
| | Samodzielnie / jako część zestawu urządzeń:
<i>In isolation / part of assembly of devices:</i> | część zestawu urządzeń
part of assembly of devices |
| | Barwa światła:
<i>Color of light emitted:</i> | czerwona
red |
| | Montowane jako część lampy, która jest
zintegrowana z nadwoziem pojazdu: | nie |

*Installation as an integral part of a lamp
which is integrated into body of a vehicle:*

no

*Geometria instalowania i jej modyfikacje, jezeli występują:
Geometrical conditions of installation and relating variations if any:*

wg rys. homolog.
according to the drawing

- 10 *Polozenie znaku homologacji:
Position of approval mark:* na powierzchni odbijającej światło
on the retroreflective surface
- 11 *Powód (powody) rozszerzenia:
Reason(s) for the extension (if applicable):* zastosowanie w innym typie lampy
application in another type of lamp
- 12 *Homologację:
Approval:* rozszerzono
extended

- 13 *Miejscowość:
Place:*

PL 00-928 Warszawa

- 14 *Data:
Date:*

2009 -08- 11

- 15 *Podpis:
Signature:*



Z upoważnienia
MINISTRA INFRASTRUKTURY
Jerzy Król
Naczelnik Wydziału
Warunków Technicznych Pojazdów i Przewozów Specjalnych
w Departamencie Transportu Drogowego

- 16 *Następujące dokumenty noszące numer homologacji przedstawiony powyżej, mogą być uzyskane na prośbę:
The following documents, bearing the approval number shown above, are available on request:*
1. *Opis techniczny z rysunkiem
Technical description with drawing*
 2. *Sprawozdanie z badań homologacyjnych nr:
Test report No:* 0431/ZOE/09/2

MINISTERSTWO INFRASTRUKTURY
MINISTRY OF INFRASTRUCTURE
ul. Chałubińskiego 4/6, PL-00-928 Warszawa



ZAWIADOMIENIE
COMMUNICATION

dotyczące: ROZSZERZENIA HOMOLOGACJI
concerning: APPROVAL EXTENDED

typu urządzenia na podstawie **Regulaminu nr 7.**
of a type of device pursuant to Regulation No. 7.

Nr homologacji: **E20-7R-020603**

Approval No.:

1 Nazwa handlowa lub marka urządzenia:
Trade name or mark of the device:

Nr rozszerzenia: 3

Extension No.:

WAŚ

2 Oznakowanie typu urządzenia przez wytwórcę:
Manufacturer's name for the type of device:

W38

3 Nazwa i adres wytwórcy:
Manufacturer's name and address:

Przetwórstwo Tworzyw Sztucznych
WAŚ Józef i Leszek Waś Sp. J.
Godzikowice, ul. Stalowa 7, 9
55-200 Olawa, Polska

4 Nazwa i adres przedstawiciela wytwórcy (o ile występuje):
If applicable, name and address of manufacturer's representative:

nie dotyczy

N/A

5 Data przedstawienia do homologacji:
Submitted for approval on:

28.05.2009

6 Placówka techniczna odpowiedzialna

INSTYTUT TRANSPORTU
SAMOCHODOWEGO
ul. Jagiellońska 80
03-301 Warszawa
30.06.2009

za przeprowadzanie badań homologacyjnych:
Technical service responsible for conducting approval tests:

7 Data sprawozdania z badań:
Date of test report issued by that service:

0431/ZOE/09/2

8 Numer sprawozdania z badań:
Number of test report issued by that service:

9 Skrótowy opis:

Concise description:

Kategoria:

R

By category of lamps:

Do zamocowania na zewnątrz, wewnątrz lub w obu miejscach:
For mounting either outside or inside or both:

nie dotyczy

N/A

Barwa źródła światła:

czerwona

Colour of light emitted:

red

Liczba, kategoria i rodzaj żarówek:

3 x LED

Number, category and kind of light source(s):

Napięcie i moc źródła światła:

12V 0,3W / 24V 0,7W

Voltage and wattage:

12V 0,3W / 24V 0,7W

Kod identyfikacyjny modułu źródła światła:

nie dotyczy

Light source module specific identification code:

N/A

Przy ograniczeniu wysokości mocowania do 750 mm powyżej
powierzchni podłoża:

nie

*Only for limited mounting height of equal to or less than 750 mm
above the ground:*

no

Geometryczne warunki instalowania i ich warianty
(jeżeli występują):

wg rysunku

- Geometrical conditions of installation and relating variations, if any:*
Zastosowanie elektronicznego układu sterującego źródła światła / sterowania zmiennością światłości:
 (a) jako część lampy: **nie**
 (b) jako osobne urządzenie: **nie**
Application of an electronic light source control gear/variable intensity control:
 (a) being part of the lamp: **no**
 (b) being not part of the lamp: **no**
 Napięcie zasilania dodatkowego elektronicznego układu sterującego źródła światła / sterowania zmiennością światłości: **nie dotyczy**
Input voltage(s) supplied by an electronic light source control gear / variable intensity control: **N/A**
 Producent i kod identyfikacyjny elektronicznego układu sterującego źródła światła / sterowania zmiennością światłości (w przypadku kiedy jest on częścią lampy ale nie występuje w jej obudowie): **nie dotyczy**
Electronic light source control gear/variable intensity control manufacturer and identification number (when the light source control gear is part of the lamp but is not included into the lamp body): **N/A**
 Zmienna światłość: **nie**
Variable luminous intensity: **no**
 10 Położenie znaku homologacji: **na kloszu**
Position of approval mark: **on the lens**
 11 Powód (powody) rozszerzenia: **przystosowanie lampy do zasilania napięciem 12V lub 24V**
Reason(s) for the extension (if applicable): **adaptation of lamp for supply voltage of 12V or 24V**
 12 Homologacji: **rozszerzono**
Approval: **extended**
 13 Miejscowość: **PL 00-928 Warszawa**
Place:
 14 Data: **2009-08-11**
Date: **Z upoważnienia**
MINISTRA INFRASTRUKTURY
 15 Podpis: **Jerzy Król**
Signature: **Naczelnik Wydziału**
Warunków Technicznych Pojazdów i Pracowników Społecznych
 16 Do niniejszego zawiadomienia załącza się wykaz dokumentów przedłożonych organowi administracji, który udzielił homologacji, które mogą być uzyskane na prośbę:
The list of documents deposited with the Administrative Service, which has granted approval, is annexed to this communication and may be obtained on request.
 1. Opis techniczny z rysunkiem **0431/ZOE/09/2**
Technical description with drawing
 2. Sprawozdanie z badań homologacyjnych nr:
Test report No:



OPIS TECHNICZNY
TECHNICAL DESCRIPTION

PRODUCENT: Przetwórstwo Tworzyw Sztucznych „WAŚ” Józef i Leszek Waś
PRODUCER: Sp. J. Godzikowice ul. Stalowa 7, 9, 55-200 Oława

WYRÓB: LAMPA OBRYSOWA TYLNA Z URZĄDZENIEM
ODBLASKOWYM

ARTICLE: REAR END-OUTLINE LAMP WITH RETROREFLECTING
DEVICE

OZNACZENIE TYPU: W 38
TYPE MARKING: W 38

E20 3R 020684
EXT. 6
E20 7R 020603
EXT. 3

ŚWIATŁA: - obrysowe tylne - R
- urządzenie odblaskowe - IA

LAMPS: - rear end-outline - R
- retroreflecting device - IA

MATERIAŁY:

ODBLASK: - PMMA barwy czerwonej samochodowej i ABS biały

KLOSZ: - PC bezbarwny

KORPUS: - PP czarny

UKŁAD ELEKTRONICZNY Z ELEKTROLUMINESCENCYJNYM
ŹRÓDŁEM ŚWIATŁA

USZCZELNIENIE – masa plastyczna

PRZEWODY DOPROWADZAJĄCE PRĄD

MATERIALS:

RETROREFLECTING DEVICE: - PMMA colour red and ABS white

LENS: - PC colourless

BODY: - PP black

ELECTRONIC DEVICE WITH ELECTROLUMINESCENT LIGHT SOURCE
PLASTIC GASKET

LEADS

ŹRÓDŁA ŚWIATŁA:

3xLED 12V 0,3W i 24V 0,7W (POŁĄCZONE SZEREGOWO)

LIGHT SOURCES:

3xLED 12V 0,3W and 24V 0,7W (CONNECTED IN SERIES)

NINIEJSZY OPIS JEST CZĘŚCIĄ WNIOSKU O ROZSZERZENIE
HOMOLOGACJI

THIS DESCRIPTION IS A PART OF THE APPLICATION FOR THE
EXTENSION OF TYPE APPROVAL

OPIS TECHNICZNY
TECHNICAL DESCRIPTION

PRODUCENT: Przetwórstwo Tworzyw Sztucznych „WAŚ” Józef i Leszek Waś
PRODUCER: Sp. J. Godzikowice ul. Stalowa 7, 9 55-200 Oława

WYRÓB: LAMPA OBRYSOWA TYLNA
ARTICLE: REAR END-OUTLINE LAMP

E20 7R 020603
EXT. 3

OZNACZENIE TYPU: W 38
TYPE MARKING: W 38

ŚWIATŁA: - obrysowe tylne - R

LAMPS: - rear end-outline - R

MATERIAŁY:

KLOSZ: - PC bezbarwny

UKŁAD ELEKTRONICZNY Z ELEKTROLUMINESCENCYJNYM
ŹRÓDŁEM ŚWIATŁA

USZCZELNIENIE – masa plastyczna

PRZEWODY DOPROWADZAJĄCE PRĄD

Lampa produkowana jest w dwóch wersjach mocowania (określonych na rysunku homologacyjnym)

MATERIALS:

LENS: - PC colourless

ELECTRONIC DEVICE WITH ELECTROLUMINESCENT LIGHT SOURCE

PLASTIC GASKET

LEADS

Lamp is produced in two mounting versions (show on the type approval drawings)

ŹRÓDŁA ŚWIATŁA:

3xLED 12V 0,3W i 24V 0,7W (POŁĄCZONE SZEREGOWO)

LIGHT SOURCES:

3xLED 12V 0,3W and 24V 0,7W (CONNECTED IN SERIES)

NINIEJSZY OPIS JEST CZĘŚCIĄ WNIOSKU O ROZSZERZENIE
HOMOLOGACJI

THIS DESCRIPTION IS A PART OF THE APPLICATION FOR THE
EXTENSION OF TYPE APPROVAL

OPIS TECHNICZNY
TECHNICAL DESCRIPTION

PRODUCENT: Przetwórstwo Tworzyw Sztucznych „WAŚ” Józef i Leszek Waś
PRODUCER: Sp. J. Godzikowice ul. Stalowa 7, 9, 55-200 Oława

WYRÓB: LAMPA OBRYSOWA TYLNA
ARTICLE: REAR END-OUTLINE LAMP

OZNACZENIE TYPU: W 38
TYPE MARKING: W 38

E20 7R 020603
EXT. 3

ŚWIATŁA: - obrysowe tylne - R

LAMPS: - rear end-outline - R

MATERIAŁY:

KLOSZ: - PC bezbarwny

KORPUS: - PP czarny

UKŁAD ELEKTRONICZNY Z ELEKTROLUMINESCENCYJNYM
ŹRÓDŁEM ŚWIATŁA

USZCZELNIENIE – masa plastyczna

PRZEWODY DOPROWADZAJĄCE PRĄD

MATERIALS:

LENS: - PC colourless

BODY: - PP black

ELECTRONIC DEVICE WITH ELECTROLUMINESCENT LIGHT SOURCE

PLASTIC GASKET

LEADS

ŹRÓDŁA ŚWIATŁA:

3xLED 12V 0,3W i 24V 0,7W (POŁĄCZONE SZEREGOWO)

LIGHT SOURCES:

3xLED 12V 0,3W and 24V 0,7W (CONNECTED IN SERIES)

NINIEJSZY OPIS JEST CZĘŚCIĄ WNIOSKU O ROZSZERZENIE
HOMOLOGACJI

THIS DESCRIPTION IS A PART OF THE APPLICATION FOR THE
EXTENSION OF TYPE APPROVAL

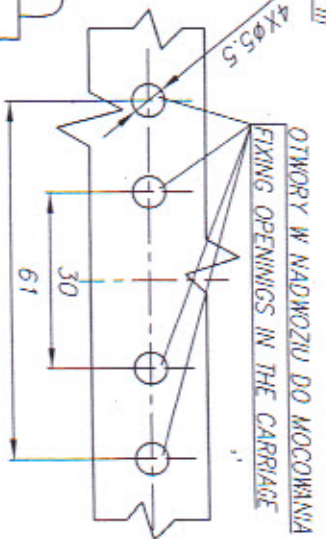
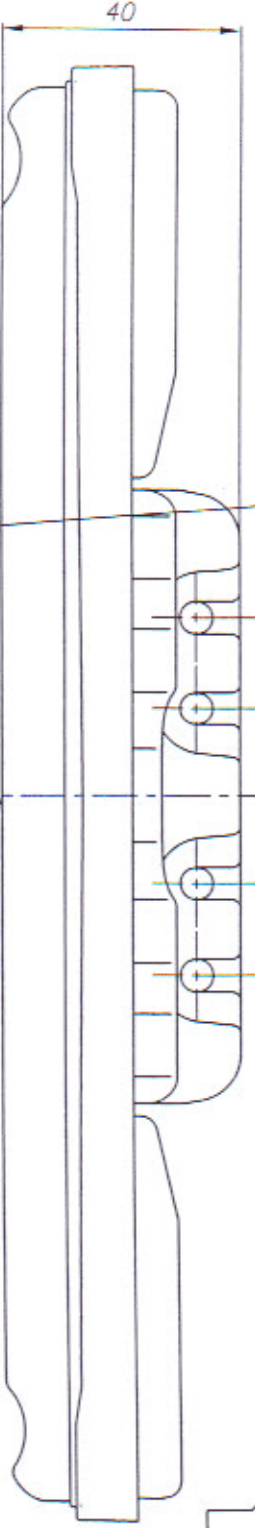
PRZETWORSTWO TWORZYW SZTUCZNYCH
JÓZEF I LESZEK WAŚ
 SPÓŁKA JAWNA
 Godzikowice, ul. Szałowa 7, 9
 55-200 O Ł A W A
 tel. (071)313 95 18, tel./fax (071)313 35 52
 Regon 931951987, NIP 912-18-64-900

LAMP A OBRY SOW A TYLNA TYPU W38
 REAR END-OUTLINE MARKER LAMP TYPE W38

WARIANT ZAMOCOWANIA III
 VARIANT OF FIX III

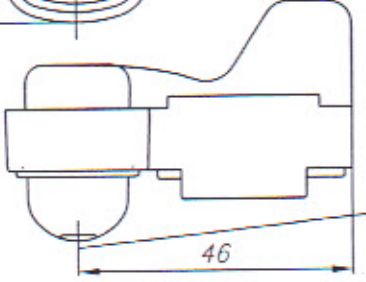
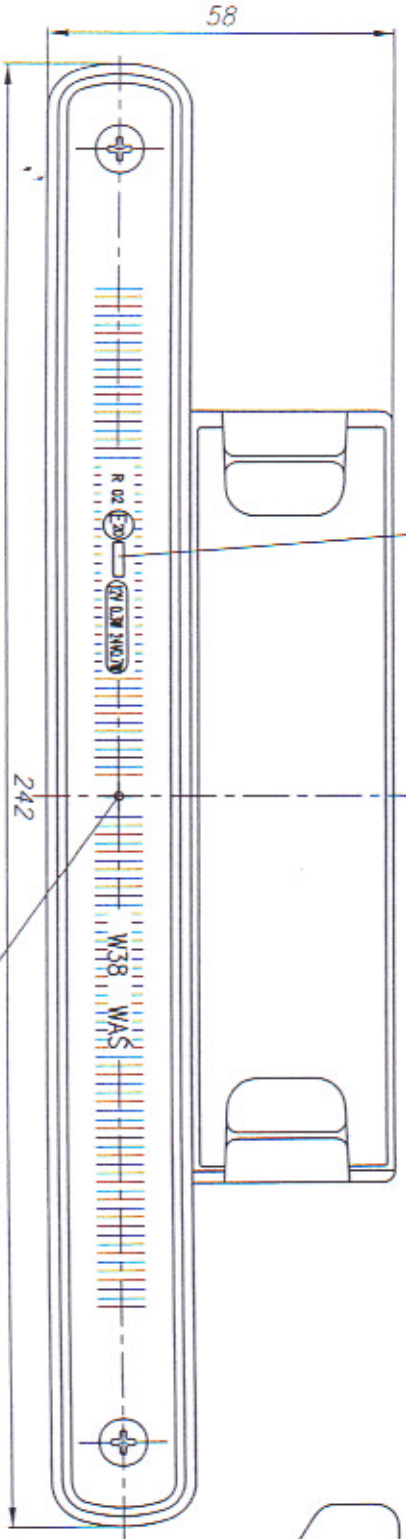
E20 7R 020603
 EXT. 3

MIEJSCE NA UMIESZCZENIE NUMERU HOMOLOGACJI
 PLACE FOR THE TYPE APPROVAL NUMBER



OŚ ODNIESIENIA
 AXIS OF THE REFERENCE

OŚ ODNIESIENIA
 AXIS OF THE REFERENCE



ŚRODEK ODNIESIENIA
 CENTRE OF THE REFERENCE

NINIEJSZY RYSUNEK JEST CZĘŚCIĄ WNIOSKU O ROZSZERZENIE HOMOLOGACJI

THIS DRAWING IS A PART OF THE APPLICATION FOR THE EXTENSION OF TYPE APPROVAL

ŹRÓDŁO ŚWIATŁA: ELEKTROLUMINESCENCYJNE 12V 24V
 LIGHT SOURCE: ELECTROLUMINESCENT 12V 24V

GODZIKOWICE, 20.05.2009



PRZETWORSTWO TWORZYW SZTUCZNYCH
JÓZEF I LESZEK WAS
 SPÓŁKA JAWNA
 Godzinkowice, ul. Stalowa 7, 9
 55-200 O. Ł. A. W. A.
 tel. 1071313 95 18, tel./fax 1071313 35
 Region 931951987, NIP 912-16-64-900

LAMPA OBRYSOWA TYLNA TYPU W38 Z URZĄDZENIEM ODBLASKOWYM

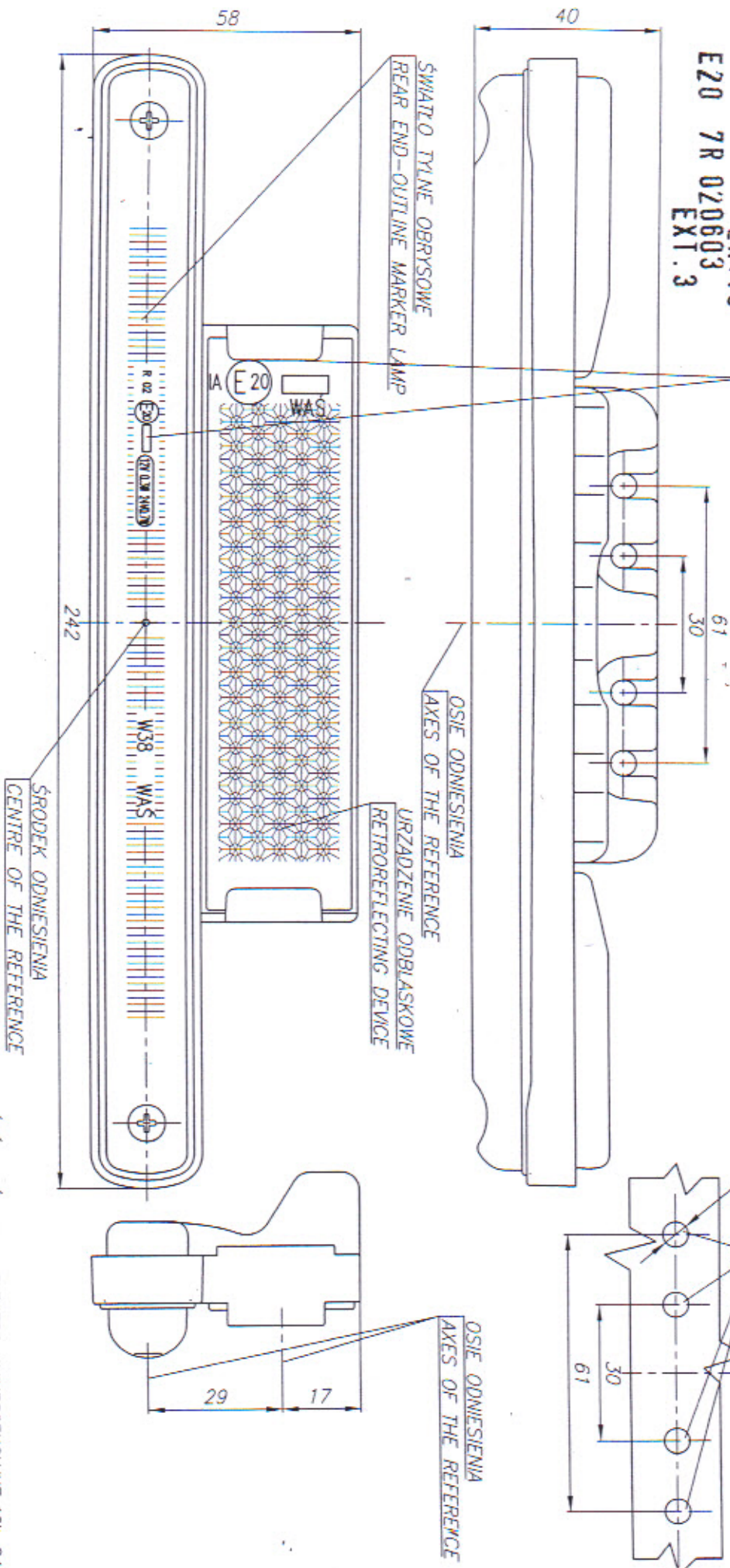
REAR END-OUTLINE MARKER LAMP TYPE W38 WITH RETROREFLECTING DEVICE

E20 3R 020684
E20 7R 020603
EXT. 6
EXT. 3

MIEJSCA NA UMIESZCZENIE NUMERÓW HOMOLOGACJI
 PLACES FOR THE TYPE APPROVAL NUMBERS

WARIANT ZAMOCOWANIA III
 VARIANT OF FIX III

OTWORY W NADWOZIU DO MOCOWANIA
 FIXING OPENINGS IN THE CARRIAGE



NINIEJSZY RYSUNEK JEST CZĘŚCIĄ WNIOSKU O ROZSZERZENIE HOMOLOGACJI
 THIS DRAWING IS A PART OF THE APPLICATION FOR THE EXTENSION OF TYPE APPROVAL

ŹRÓDŁO ŚWIATŁA: ELEKTROLUMINESCENCYJNE 12V 24V
 LIGHT SOURCE: ELECTROLUMINESCENT 12V 24V

GODZINKOWICE, 20.05.2009



PRZETWORSTWO TWORZYW SZTUCZNYCH
JOZEF I LESZEK W&S
 SPÓŁKA JAWNA
 Godzinkowice, ul. Stalowa 7, 9
 55-200 O.Ł. A W. A
 tel: (071)313 95 18, tel./fax: (071)313 35 52
 Regon 931951987, NIP 912-16-54-900

LAMPA OBRYSOWA TYLNA TYPU W38

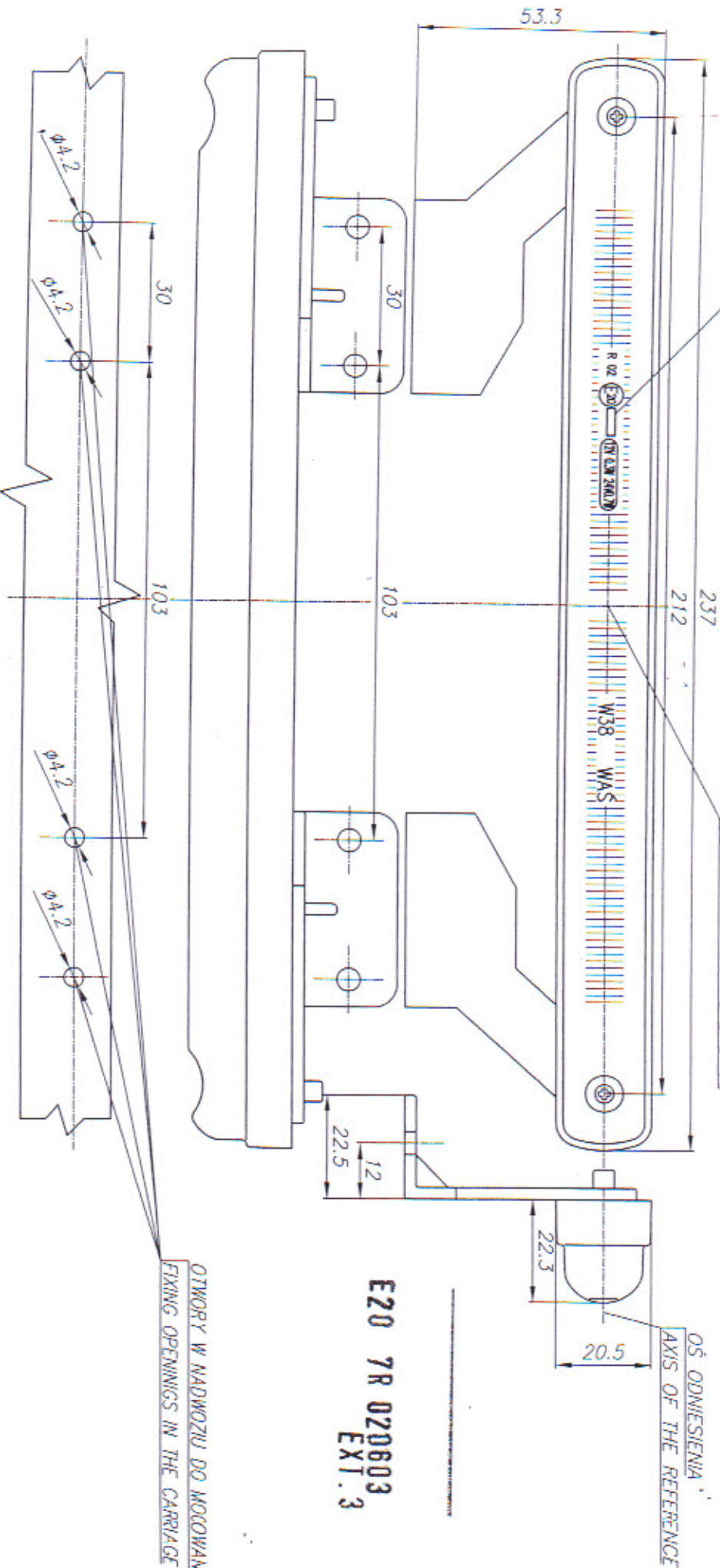
REAR END-OUTLINE MARKER LAMP TYPE W38

WARIANT ZAMOCOWANIA I;
 VARIANT OF FIX II

MIEJSCE NA UMIESZCZENIE NUMERU HOMOLOGACJI
 PLACE FOR THE TYPE APPROVAL NUMBER

ŚRODEK ODNIESIENIA
 CENTRE OF THE REFERENCE

OŚ ODNIESIENIA
 AXIS OF THE REFERENCE



E20 7R 020603
EXT.3

OTWORY W NADWOZIU DO MOCOWANIA
 FIXING OPENINGS IN THE CARRIAGE

NINIEJSZY RYSUNEK JEST CZĘŚCIĄ WNIOSKU O ROZSZERZENIE HOMOLOGACJI

THIS DRAWING IS A PART OF THE APPLICATION FOR THE EXTENSION OF TYPE APPROVAL

ŹRÓDŁO ŚWIATA: ELEKTROLUMINESCENCYJNE 12V, 24V

LIGHT SOURCE: ELECTROLUMINESCENT 12V, 24V

GODZINKOWICE, 20.05.2009

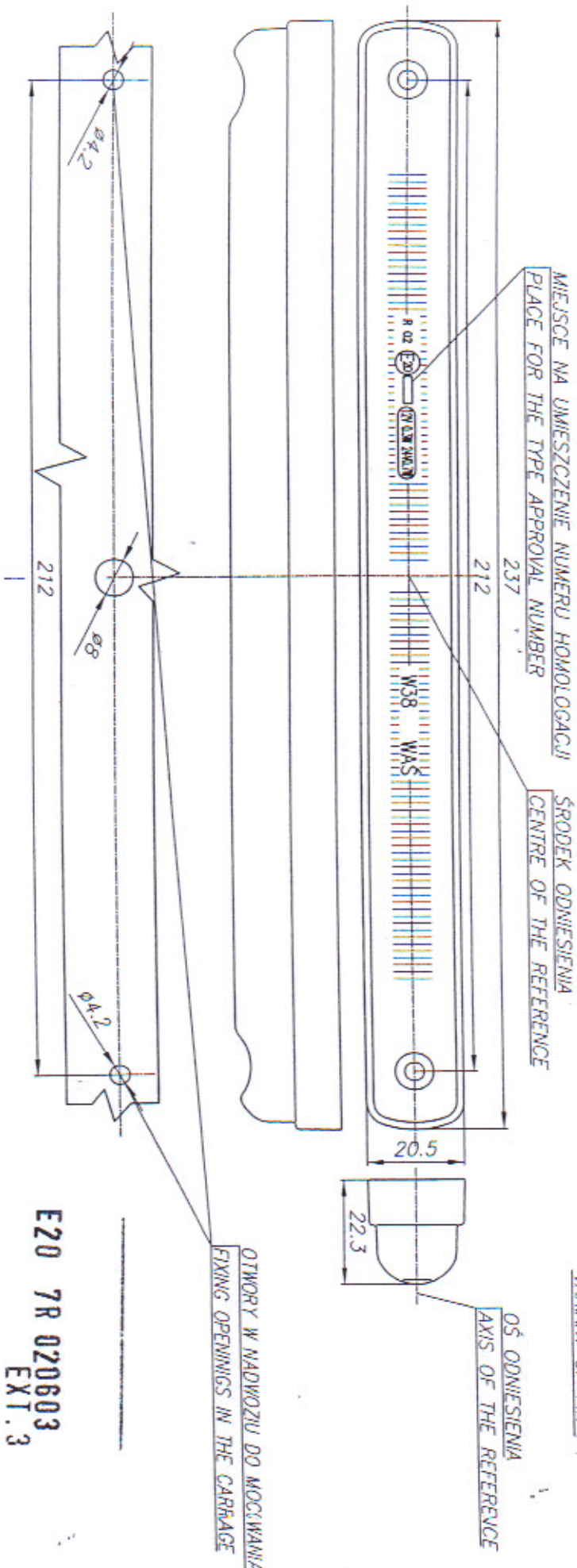


PRZETWORSTWO TWORZYW SZTUCZNYCH
JOZEF I LESZEK WĄS
SPÓŁKA JAWNA
Godzikowice, ul. Stalowa 7, 9
55-200 O. Ł. A W A
tel. (071)313 95 18, tel./fax (071)313 35 52
Regon 931951967, NIP 912-16-54-900

LAMPA OBRYSOWA TYLNA TYPU W38

REAR END-OUTLINE MARKER LAMP TYPE W38

WARIANT ZAMOCOWANIA /
VARIANT OF FIX /



NINIEJSZY RYSUNEK JEST CZĘŚCIĄ WNIOSKU O ROZSZERZENIE HOMOLOGACJI

THIS DRAWING IS A PART OF THE APPLICATION FOR THE EXTENSION OF TYPE APPROVAL

ŹRÓDŁO ŚWIATA: ELEKTROLUMINESCENCYJNE 12V, 24V

LIGHT SOURCE: ELECTROLUMINESCENT 12V, 24V

GODZIKOWICE, 20.01.2009